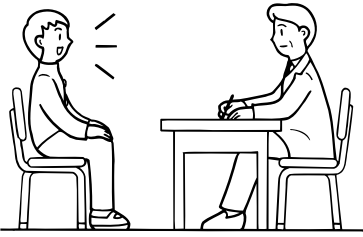


# 2学年だよ！「瞬間善処」

広島市立落合中学校  
第2学年  
平成25年2月1日(金)

3年生は選抜 I ・私立高校推薦入試が実施されます。



あっという間に、2月になりました。2月は、高校入試が行われる大切な時期です。2月4日(月)は、広島県下の公立高校選抜 I と私立高校推薦入試が行われました。皆さんの先輩も緊張した面持ちで、試験を受けに行きます。最近では、試験方法も年々変化をしてきています。ほとんどの公立高校選抜 I の試験は小論文と面接ですが、工業高校などの実習校は小論文の代わりに技術実習があります。私立高校は、各教科の試験と面接がほとんどです。最近の傾向として、学力重視から人物や人柄を重視する方向に変化しつつあります。『まだ先のこと

だ』『その時だけ頑張ればいい』などと考えている人も多いと思います。それは大きな落とし穴に落ちてしまいます。試験は何が起こるかわかりません。自分の進路を決めるにあたり、今からしっかりと準備をしましょう。

## 2月27日(水)高校訪問に行きます！

後期後半もスタートしてから、1月が終わりましたね。2年生も残り2ヶ月になりました。来年は皆さんが受験するようになります。今から自分たちの進路にむけ、高校のことについてしっかり勉強したいと思っています。2月27日(水)にキャリア学習で『高校訪問』に出かけます。2月の総合学習で、取り組みがスタートしていきます。しっかりと説明を聞いて、真面目に取り組んでください。自分たちが真剣に考えていくこと、そして自分で答えを出していくことがとても重要なことです。お知らせと参加申込について、別紙でプリントを配布しました。よく読んで参加する高校に、迷惑をかけないように真剣に学習しましょう！



## インフルエンザが猛威をふるっています。

今週の初めから、学校内で体調不良で欠席する生徒が、大変多く出ています。その中でも、インフルエンザで欠席した生徒が数多くいました。2年2組では、体調不良で欠席者が10名を越えて、急遽2日間の学級閉鎖になりました。1年生もインフルエンザ欠席者・体調不良者が数多く出て、学級閉鎖が2クラスもでした。インフルエンザは感染症なので、完全に治療が済む(治癒証明をもらうまで)までは、学校に登校することができません。他の人にも感染させるようになるので、普段からの予防策が大切です。一番の予防策は、『手洗い・うがい・部屋の換気』です。古典的な方法ですが、こまめに実施することでウイルスから感染することを予防できます。冬の寒さは、2月になってからがますます厳しくなってきます。第4回定期テストもありますので、体調管理をしっかりやりましょう！



## 今後の日程

日/時	連絡事項	給食
2/4(月)	6時間授業 公立高選抜I・私学推薦入試 6h2年生クラスマッチ(ドッチボール)	デリバリー有
5(火)	6時間授業 学校集会	デリバリー有
6(水)	6時間授業	デリバリー有
7(木)	6時間授業 公立高校選抜I発表	デリバリー有
9(金)	6時間授業	デリバリー有

## ちょっといい一言

『行動は必ずしも幸福をもたらさないかも知れないが、行動のない所に幸福は生まれない!』

保護者の皆様のご意見があればお願いします!