

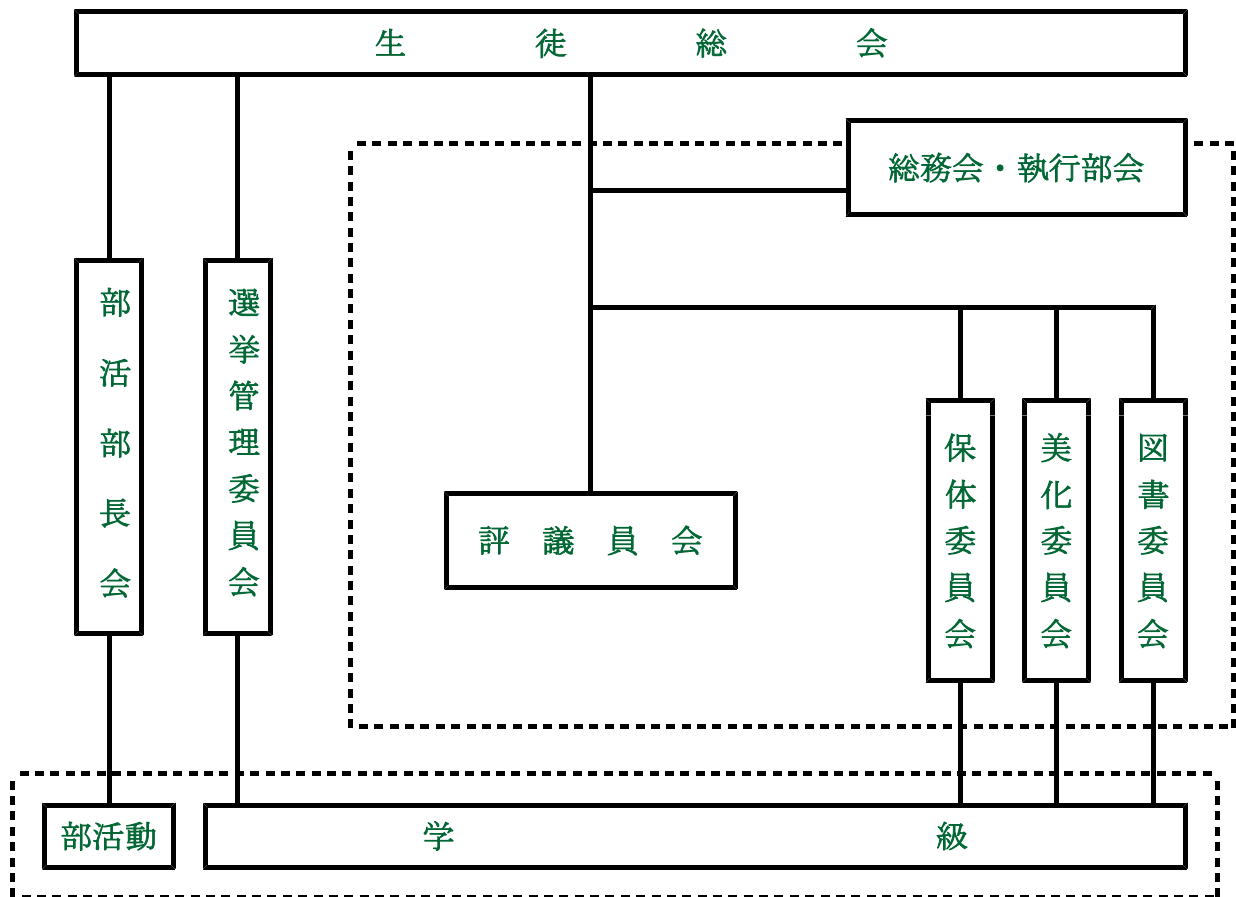


生徒の活動



生徒会活動

生徒会組織図



生徒総会——生徒会活動について全校生徒が集まって話し合う。

評議員会——クラスの代表が集まって話し合いをする。

部活部長会——部の代表が集まって話し合いをする。

生徒朝会——毎月1回委員会の報告や学年の交流をする。



定期的な活動



朝のあいさつ運動

朝の清掃活動





部 活 動

1 開設部活動

体 育 系

卓球 バドミントン(女子) バスケットボール(男子) バレーボール(女子)
ソフトテニス 野球(男子) サッカー(男子) ソフトボール(女子) 剣道 陸上

文 化 系

吹奏楽 家庭科 演劇自己表現 美術

2 部活動の意義

生徒が希望する部に所属し、自主的・実践的な活動ができるよう援助し、ゆとりひとりの個性をのばしていく。また、学年・学級の所属を離れ、共通の興味や関心に基づく集団の中で、生徒相互ならびに教師と生徒の協力的な関係、人間的なふれあいを重視する。

3 部活動時間

- (1) 月曜日～金曜日まで活動し、下校時刻は日没時間に合わせて年間4期に分ける。

4月 1日	～	1学期末まで	18:00	完全下校
2 学 期	～	9月30日まで	17:30	完全下校
10月 1日	～	2月20日まで	17:00	完全下校
2月21日	～	3月31日まで	17:30	完全下校
- (2) 早朝練習の要望がある場合は、7時30分～8時10分まで行うことができる。
- (3) 部によっては、土曜日や日曜日に活動するところもある。
- (4) 中間・期末試験の1週間前からは、原則として部活動を停止する。
- (5) 大会・試合の1週間前から30分以内の延長ができる。

4 入部について

- (1) 1年生は、4月初めに見学期間・体験期間を設け、その後正式入部するものとする。
- (2) 同一部に3年間在籍することが望ましい。

ただし、年度途中で特別な理由(身体的理由等)により、変更を申し出た場合、担任・顧問・生徒会部活動担当で検討し、変更を認める場合がある。